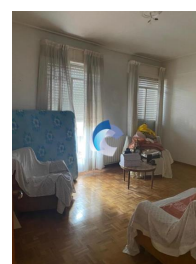
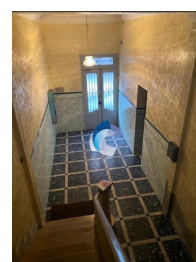


EDIFICIO-COUTO.



CARACTERÍSTICAS

Referencia	10245	Metros	500
Población	Ourense		
Zona	COUTO		

DESCRIPCIÓN

EDIFICIO EN VENTA EN EL COUTO. EXCELENTE OPORTUNIDAD. DISTRIBUIDO EN PLANTA BAJA CON DOS LOCALES AMPLIOS CON SALIDA A PARCELA POSTERIOR. TRASTEROS EN EL PORTAL. TRES VIVIENDAS , UNA POR PLANTA DE 125 M2, DISTRIBUIDA EN 4 DORMITORIOS, BAÑO, ASEO, SALON-COMEDOR, COCINA INDEPENDIENTE, BALCON CORRIDO A CALLE PRINCIPAL. JARDIN , CALEFACCION DE GASOIL. REGISTRADO. INFORMATE Y VISITALO SIN COMPROMISO.

Centro Ourense
Calle Cardenal Quiroga 22
988 392 702

Centro Vigo
Calle Venezuela 45
986 224 371

Centro Coruña
Calle Emilia Pardo Bazán 1
981 066 066